

Offre de service du pôle de Compétitivité CIMES



PACK INNOV **INDUS**

**ACCOMPAGNEMENT DES PROJETS  
D'INDUSTRIALISATION**



# CIMES

Creating Integrated MEchanical Systems  
Auvergne-Rhône-Alpes

## L'IDENTITÉ DE CIMES

Pôle de **compétitivité**  
dédié à l'ingénierie et aux  
**solutions** pour une  
**production** industrielle  
**performante, responsable**  
et **personnalisée**,  
en **Auvergne-Rhône-Alpes**  
et en **Nouvelle-Aquitaine**.

# LA VOCATION DE CIMES

CIMES se positionne comme  
**tiers de confiance**  
et **partenaire** des entreprises  
manufacturières et/ou  
offreuses de **solutions**  
pour l'**industrie**.

**PEI**  
PACK INNOV INDUS



**CIMES**

Creating Integrated MEchanical Systems  
Auvergne-Rhône-Alpes

# LE PROGRAMME D'ACCOMPAGNEMENT "PACK INNOV INDUS"

UNE OFFRE DE SERVICES SUR MESURE ET ADAPTÉE À CHAQUE PROJET D'ENTREPRISE.

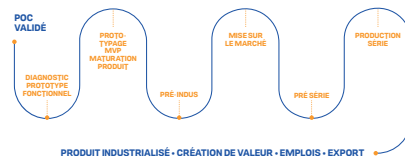
1

Accompagner la **transition verte** des entreprises industrielles du territoire



2

Accompagner les PME dans leurs projets de **développement industriel** (produit et process)



3

Dé-risquer les projets industriels en apportant une **expertise méthodologique** et une approche projet globale



4

Identifier et accompagner la recherche de **solutions de financement** des projets de développement industriel



5

Mettre au service des entreprises, les **compétences du réseau de partenaires CIMES**



6

S'intégrer dans la politique régionale en contribuant à la **relocalisation des industries en région**



# PACK INNOV INDUS : UN ACCÉLÉRATEUR INDUSTRIEL

Accompagnement Stratégie • Montée en compétence • Accompagnement technique •  
RH • Marketing • Green • Process industriel • Accompagnement financier

POC  
VALIDÉ

DIAGNOSTIC  
PROTOTYPE  
FONCTIONNEL

PROTOTYPAGE  
MVP  
MATURATION  
PRODUIT

PRÉ-INDUS

MISE SUR  
LE MARCHÉ

PRÉ-SÉRIE

PRODUCTION  
SÉRIE

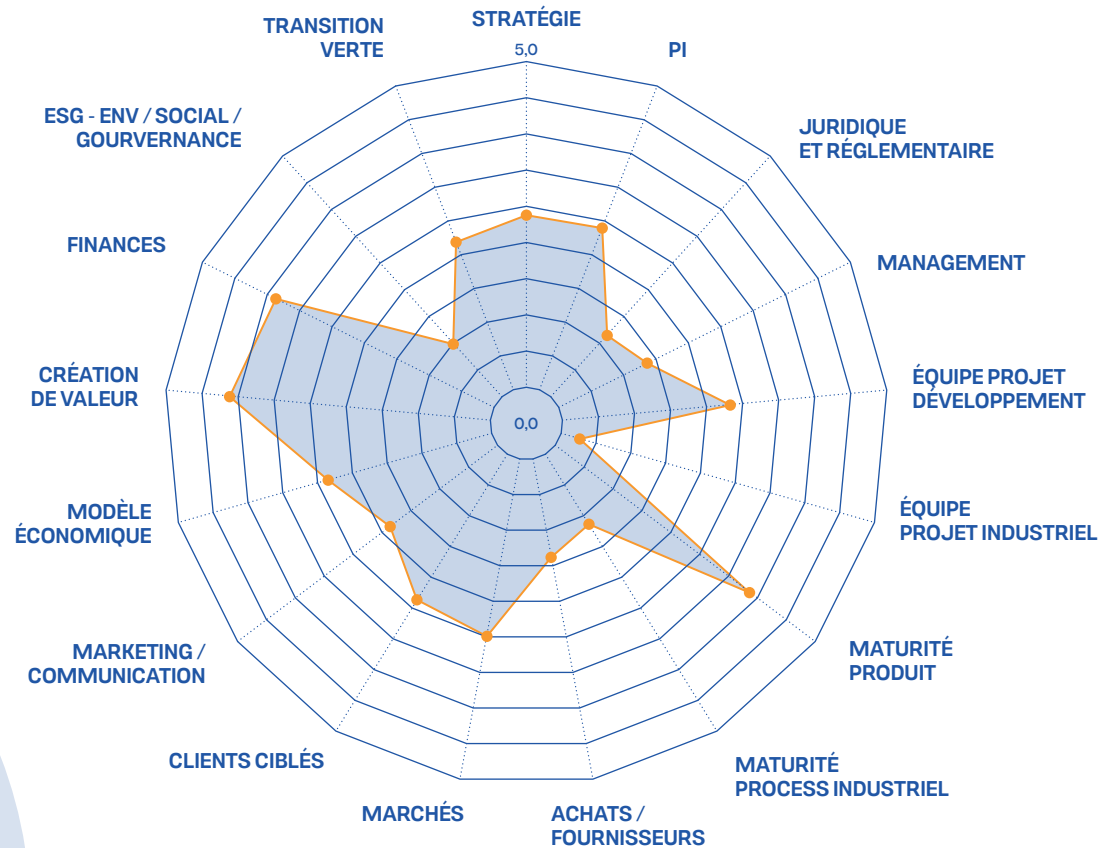
PRODUIT INDUSTRIALISÉ • CRÉATION DE VALEUR • EMPLOIS • EXPORT

# POURQUOI ENTRER DANS LE PROGRAMME PACK INNOV INDUS ?

UN DISPOSITIF SUR MESURE POUR ACCOMPAGNER LES PME DANS LEUR TRANSITION INDUSTRIELLE

Basée sur une analyse 360° des besoins structurants

## VISION GLOBALE DU PROJET



### LÉGENDE



# POURQUOI ENTRER DANS LE PROGRAMME PACK INNOV INDUS ?

## APPORT MÉTHODOLOGIQUE ET GAIN DE TEMPS POUR L'ENTREPRISE

Apport de compétences externes temporaires pour accélérer le projet

## PARTICIPATION DE LA RÉGION

À hauteur de 50% du coût de l'accompagnement CIMES

## EXPERTISE DU PÔLE

Gestion de projet  
Recherche de financements (public et privé)

## COMPÉTENCES DU RÉSEAU DE PARTENAIRES DU PÔLE

90 prestataires sur divers domaines (Finance, RH, gestion de projet, formation, Ingénierie, machines spéciales, marketing, achat/sourcing, solutions numériques, performance industrielle,...)

## FINANCEMENT DE CERTAINES PRESTATIONS (50% MAXIMUM)

Programmes d'accompagnement région

## PAS D'ENGAGEMENT DU CLIENT SUR LE LONG TERME

Prestations ponctuelles de 2 à 4 jours sur chaque étape  
Possibilité d'arrêter à tous moments

# LE PROCESSUS GLOBAL

## #1 DÉTECTION

- Via le **réseau de partenaires**
- Fin des **projets R&D** du pôle

## #3 ADHÉSION

- **Adhésion** préalable au pôle obligatoire

## #5 DIAGNOSTIC

- Réalisation d'un **diagnostic 360**
- État des lieux et **analyse projet**

## #7 SUIVI

- **Suivi** de la mise en œuvre du plan d'action
- **Identification** et proposition de **leviers d'action**
- **Mise en relation** avec des prestataires spécialisés et offreurs de solutions du **réseau CIMES**

## #2 SÉLECTION

- Mesure du niveau de **maturité**
- Suivant une grille d'**éligibilité**

## #4 CONTRAT

- **Contractualisation** de l'accompagnement

## #6 PLAN D'ACTION

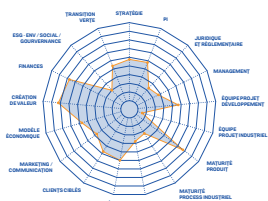
- **Restitution** diagnostic (organisation et finances)
- Définition des **priorités** et **plan d'action**



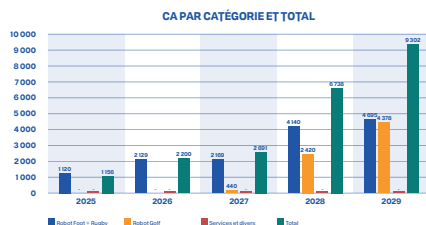
# L'ACCOMPAGNEMENT SUR MESURE

## PACK DIAGNOSTIC 360° 3 JOURS

### DIAGNOSTIC COMPÉTENCE ET ORGANISATION



### DIAGRAMME FINANCIER



### RÉDACTION FICHE SYNTHÈSE PROJET



## PACK PLAN D'ACTION 2 JOURS

### DÉFINITION DU PLAN D'ACTION

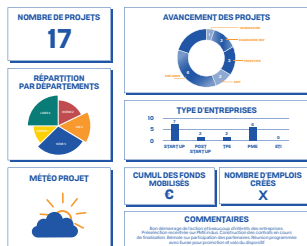


### DÉFINITION DES PRIORITÉS

#### REVUE PLAN ÉQUIPE - DATE REVUE 25 FÉVRIER

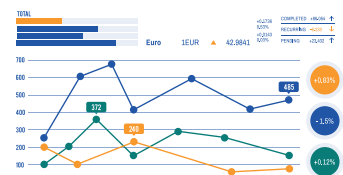
ACTIONS	RESPONSABLE	ÉCHÉANCE	STATUT	COMMENTAIRE
PRÉPARER L'ENVOI DE L'APPEL D'OFFRE DU CLIENT X	JULIO	15 MARS	3	IL MANQUE LE CHARTRE QUALITÉ
ORGANISER UN BRAINSTORMING AVEC L'ÉQUIPE MARKETING	LISA	12 MARS	1	ILS SONT OPPOSÉS AU PRINCIPE
RELANCER LES 8 PROSPECTS QUALIFIÉS LE MOIS SOUVENIR	ROMÉO	5 MARS	2	LA MOTIVÉ SONT EN VACANCES
PRÉPARER LE PLAN DU COCKTAIL DE REENTRÉE	JULIETTE	30 JUIN	4	TOUT BAINNE

### TABLEAU DE BORD ET PILOTAGE



## PACK FINANCEMENT 2 JOURS À 4 JOURS

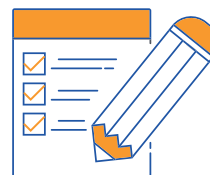
### ANALYSE DES ÉLÉMENTS FINANCIERS (BP, EBE, VALORISATION...)



### RECHERCHE DES SOLUTIONS DE FINANCEMENT



### ACCOMPAGNEMENT DOSSIERS DE FINANCEMENT

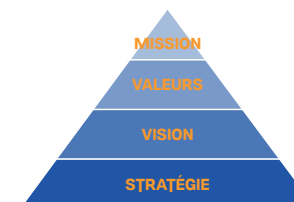


## PACK TRANSITION VERTE 3 JOURS

### ANALYSE ET ÉTAT DES LIEUX



### DÉFINITION ET ÉCRITURE STRATÉGIE



### PROPOSITION DE PLAN D'ACTION

#### PLAN D'ACTION

ACTIONS	RESPONSABLE	ÉCHÉANCE	STATUT	COMMENTAIRE
PRÉPARER L'ENVOI DE L'APPEL D'OFFRE DU CLIENT X	JULIO	15 MARS	3	IL MANQUE LE CHARTRE QUALITÉ
ORGANISER UN BRAINSTORMING AVEC L'ÉQUIPE MARKETING	LISA	12 MARS	1	ILS SONT OPPOSÉS AU PRINCIPE
RELANCER LES 8 PROSPECTS QUALIFIÉS LE MOIS SOUVENIR	ROMÉO	5 MARS	2	LA MOTIVÉ SONT EN VACANCES
PRÉPARER LE PLAN DU COCKTAIL DE REENTRÉE	JULIETTE	30 JUIN	4	TOUT BAINNE

# CONTACT

**PHILIPPE BAIZET**

 [p.baizet@cimes-hub.com](mailto:p.baizet@cimes-hub.com)

 **06 46 71 08 52**

